



課程手冊

2023



保護兒童學院

防止虐待兒童會自1979年成立，致力消除香港各種形式的虐待兒童及疏忽照顧兒童事件，並積極推廣保護兒童訊息，促進大眾共同建立關懷及無暴力的環境，讓兒童身心健康及全面發展。

本會除了提供熱線服務、調查懷疑虐兒個案、個案輔導及預防工作外，亦於2013年成立「保護兒童學院」，為各學校、大專學府、非政府機構、政府機關及商業機構提供員工培訓、建立保護兒童政策、講座和工作坊、小組工作等，讓大眾對保護兒童的概念和認知更清晰，以便及早察覺，適切地處理虐兒的問題。

除了開辦證書及特定課程外，學院亦為各機構及辦學團體之員工或家長提供度身訂造式的保護兒童培訓課程和活動。過去多年，服務人數超過60,000人。

如有興趣申請或查詢，歡迎致電 3542 5727 或電郵至 cpi@aca.org.hk。



名譽顧問名單

陳潔冰臨床心理學家
陳沃聰教授
鄭慧芬醫生
張志雄醫生, BBS
張笑容女士
趙寶卿博士
朱可達博士
江樂士教授, GBS, SC
何庸亞博士
葉柏強醫生

詹德慶先生
簡倩如女士
郭家強先生
林楊潔心博士
梁潔婷博士
苗延琮醫生
伍金銘先生
蕭耀強醫生
溫成顯先生
王麗文女士

督導委員會

召集人 趙寶卿博士
當然委員 張志雄醫生, BBS
伍金銘先生
郭家強先生
鄭慧芬醫生
總幹事 黃翠玲女士

機構系列

CPP-01 推廣保護兒童政策	P.04
-----------------	------

專業人士系列

CPI-T01 前線同工在職訓練：「評估虐兒危機、掌握介入技巧」證書課程	反應熱烈!! P.05
CPI-T02 「預防兒童性侵犯」證書課程	P.06
CPI-T03 「辨識及處理懷疑虐兒事件」工作坊	反應熱烈!! P.06

學生 / 兒童系列

CPI-C01 「兒童權利」工作坊	P.07
CPI-C02 「兒童權利」講座	P.07
CPI-C03 「自我保護有辦法」兒童性教育講座	反應熱烈!! P.07
CPI-C04 「青春期兩性相處」工作坊	P.07
CPI-C05 「認識性騷擾」工作坊	P.08
CPI-C06 「親密關係」工作坊	P.08
CPI-C07 「如何處理壓力」工作坊	P.08
CPI-C08 「藝術尋寶之旅」－ 表達藝術兒童/青少年體驗小組	P.09
CPI-C09 「音樂 Let's Move」－ 音樂治療兒童/青少年小組	P.09

家長系列

CPI-P01 「孩子情緒怎麼搞？」講座	P.10
CPI-P02 「不動手也能教出好孩子」講座	反應熱烈!! P.10
CPI-P03 「正面親子溝通及衝突處理」講座	P.10
CPI-P04 「愛的言語·非暴力溝通」講座	P.10
CPI-P05 「常見的兒童行為問題及處理方法」講座	P.11
CPI-P06 「從遊戲中與孩子建立和諧關係」講座	P.11
CPI-P07 「性教育由家庭開始」工作坊	反應熱烈!! P.11
CPI-P08 「高效管教」－ 家長小組	P.12
CPI-P09 「家長樂淘淘」－ 表達藝術壓力自療家長小組	P.13
CPI-P10 「好家長領袖訓練」系列	P.13

親子系列

CPI-W01 「240分鐘·童遊繪本」親子伴讀小組	P.14
CPI-W02 「親親孩子·親子遊戲輔導」家長小組	P.14



CPP-01

保護兒童政策 Child Protection Policy

簡介

無論任何界別/團體，如社福機構、學校、補習中心、幼兒教育中心、物業管理公司等人員，在工作過程中會接觸兒童，都必須運用其專業知識，保障兒童的最佳利益。當兒童受到傷害，不同界別的人員更應攜手合作，確保兒童能得到適當的保護和照顧。

每個兒童均有權受到保護，免受任何形式的傷害和剝削。本學院設立此服務，希望協助各公私營機構制訂保護兒童政策、措施和處理機制，並提供培訓，讓員工注意與兒童接觸時的原則和操守，務使服務和設施均以兒童的福祉為首要考慮。

內容

- 草擬和制訂保護兒童政策
- 為有關員工進行培訓，以配合政策施行
- 提供與保護兒童相關的專業諮詢

流程

1

雙方進行諮詢會議

- 了解合作機構背景、服務性質、員工需要
- 就著有關政策涵蓋的內容達成共識



2

修訂及落實政策

- 了解合作機構對初擬政策的意見
- 提供兩次修訂，並落實最終政策內容



3

員工培訓

- 按合作機構的需要為管理層、前線員工提供保護兒童培訓

會合作機構

香港體育學院、雅居物業管理有限公司、香港樂施會、基督教家庭服務中心(教育及兒童服務)、安徒生會

費用

歡迎致電本學院查詢



專業人士系列

反應熱烈!!

CPI-T01

前線同工在職訓練：「評估虐兒危機、掌握介入技巧」證書課程

對象
時間
費用
人數
內容

在職或新入職老師、社工及有接觸兒童的人士

09:30 - 17:30 (共兩節 - 7小時)

HK\$3,000 / 小時 (超出人數將按比例調整收費)

不多於30人

- 香港保護兒童的發展里程
- 虐待兒童定義及種類
- 辨識何謂虐待兒童
- 虐兒的數據及成因
- 虐兒事件對兒童的影響
- 有關保護兒童的法例
- 危機評估
- 與受虐兒童及相關人士之面談技巧
- 處理虐兒個案程序指引
- 模擬跨專業會議
- 預防服務

備註：完成課程之學員將獲得學院頒發證書

參加者的分享

- 模擬會議讓我們了解虐兒個案重要介入階段
- 個案討論、角色扮演及解說部份能幫助我們加深了解
- 清晰而真誠地分享理念
- 講者對現行法例及實際情況十分熟悉
- 提供處理案例的實用技巧
- 案例分析能從不同持分者的角度出發，了解各類虐兒個案





專業人士系列

CPI-T02

「預防兒童性侵犯」證書課程

- 對象** 在職或新入職老師、社工及有接觸兒童的人士
- 時間** 09:30 - 17:30 (共兩節 - 7小時)
- 費用** HK\$3,000 / 小時 (超出人數將按比例調整收費)
- 人數** 不多於30人
- 內容**
- 兒童性侵犯的定義和影響
 - 懷疑兒童遭受性侵犯的跡象
 - 與懷疑遭受性侵犯兒童面談的技巧
 - 兒童性侵犯事件的危機評估
 - 介入及處理兒童性侵犯事件的程序
 - 預防服務

備註：完成課程之學員將獲得學院頒發證書



參加者的分享

- 實際不同年齡個案的介入及評估分享
- 角色扮演可體驗提問；了解很多相關機制及資料
- 有很多不同實質例子作更深入的了解，非常適合我們的專業
- 深入了解到性侵犯對兒童成長帶來的傷害
- 從治療、預防、倡導等不同面向去全面處理兒童性侵犯的問題

CPI-T03

「辨識及處理懷疑虐兒事件」工作坊

反應熱烈!!

- 對象** 幼稚園、小學及各大小機構
- 時間** 最少2小時
- 費用** HK \$2,400 / 小時 (超出人數將按比例調整收費)
- 人數** 不多於50人
- 內容**
- 認識虐兒的定義
 - 虐兒的趨勢及概況
 - 辨識懷疑虐兒個案
 - 處理虐兒個案程序
 - 個案討論、情境處理及角色扮演

備註：以團體報名，學院可按需要制訂培訓內容



參加者的分享

- 內容切合每校學生的特殊需要
- 講者講解清晰，個案較近期，貼近時事
- 能夠更清楚地辨識兒童虐待的種類及特徵
- 了解處理虐兒個案的教師角色
- 導師能有例子解說，加深對不同虐兒情況的認識及處理
- 清楚介紹虐兒定義，指引我們根據程序的步驟



學生/兒童系列



CPI-C01 「兒童權利」工作坊

- 對象** 在學兒童
- 時間** 1小時
- 費用** HK\$1,800 / 小時
(超出人數將按比例調整收費)
- 人數** 不多於30人
- 內容**
- 深入介紹《聯合國兒童權利公約》中的兒童權利條約
 - 短講、小組討論、互動遊戲

CPI-C02 「兒童權利」講座

- 對象** 在學兒童
- 時間** 1小時
- 費用** HK\$2,400 / 小時
(超出人數將按比例調整收費)
- 人數** 不多於100人
- 內容** 介紹《聯合國兒童權利公約》中的兒童權利條約

反應熱烈!!

CPI-C03 「自我保護有辦法」－兒童性教育講座

- 對象** 在學兒童
- 時間** 1小時
- 費用** HK\$2,400 / 小時
(超出人數將按比例調整收費)
- 人數** 不多於100人
- 內容**
- 教導兒童認識身體的構造和性別區分
 - 提升兒童自我保護的意識

CPI-C04 「青春期兩性相處」工作坊

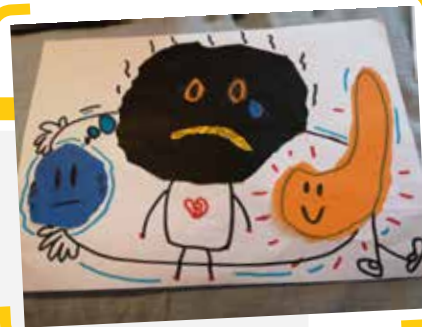
- 對象** 在學兒童
- 時間** 1小時
- 費用** HK\$1,800 / 小時
(超出人數將按比例調整收費)
- 人數** 不多於30人
- 內容**
- 兒童在青春期的生理及心理變化
 - 青春期兩性的相處技巧

* 學生/兒童系列



CPI-C05 「認識性騷擾」工作坊

- 對象** 在學兒童（歡迎學校/家舍查詢）
時間 1小時
費用 HK\$1,800 / 小時（超出人數將按比例調整收費）
人數 不多於30人
內容
- 讓兒童認識何謂性騷擾
 - 如何避免性騷擾



CPI-C06 「親密關係」工作坊

- 對象** 在學青少年（歡迎學校/家舍查詢）
時間 1小時
費用 HK\$1,800 / 小時（超出人數將按比例調整收費）
人數 不多於30人
內容
- 探討兩性關係
 - 兩性交往的意義
 - 青少年對親密行為的反思

CPI-C07 「如何處理壓力」工作坊

- 對象** 在學兒童或青少年
時間 1小時
費用 HK\$1,800 / 小時（超出人數將按比例調整收費）
人數 不多於30人
內容
- 認識壓力
 - 了解壓力來源
 - 如何面對和處理壓力





學生/兒童系列



CPI-C08

「藝術尋寶之旅」- 表達藝術兒童/青少年體驗小組

- 目的**
- 幫助兒童/青少年學習情緒管理及自我認識
 - 透過不同的創意表達藝術方式 (例如：視覺藝術、身體舞動、寫作、音樂等) 學習舒緩情緒方法及增強自我了解，提高成功感

對象 在學兒童及青少年

節數 8 - 10節

時間 每節1.5 - 2小時

費用 歡迎致電本學院查詢

人數 10 - 30人

● **每節內容重點**

情緒認識、自我認識、建立自尊、生涯規劃、壓力舒緩、生命回顧、正面溝通、關係建立



參加者的分享

- 更認識自己的情緒
- 知道有情緒時不一定用發怒的方式表達
- 好好玩，希望(時間)可以長一點

CPI-C09

「音樂Let's Move」- 音樂治療兒童 / 青少年小組

- 目的**
- 讓同學透過音樂的渠道輕鬆地學習和掌握如何抒發情感
 - 音樂治療師教授如何透過音樂訴說故事，讓同學們學習如何表達情感
 - 學習管理自己的負面情緒
 - 提升同學的自我形象和自信

對象 學生

節數 8 - 10節

時間 每節1.5小時

費用 歡迎致電本學院查詢

人數 6 - 8人

● **每節內容重點**

透過音樂，同學可以安心地表達自己不同的情緒，以音樂體驗活動，分享音樂人生故事、歌曲創作、樂器彈奏等



家長系列



CPI-P01

「孩子情緒怎麼搞？」講座

對象	家長
時間	1.5 - 2小時
費用	HK\$2,000/ 1.5小時；HK\$2,600/ 2小時 (超出人數將按比例調整收費)
人數	不多於30人
內容	<ul style="list-style-type: none">• 認識大腦與情緒的關係• 探索情緒中的訊息及需要• 掌握調節情緒及溝通技巧• 短片分享

CPI-P02

「不動手也能教出好孩子」講座

反應熱烈!!



對象	家長
時間	1.5 - 2小時
費用	HK\$2,000/ 1.5小時；HK\$2,600/ 2小時 (超出人數將按比例調整收費)
人數	不多於30人
內容	<ul style="list-style-type: none">• 對體罰的誤解與影響• 了解兒童基本需要與發展需要• 正面管教子女的方法• 短片分享

CPI-P03

「正面親子溝通及衝突處理」講座

對象	家長
時間	1.5 - 2小時
費用	HK\$2,000/ 1.5小時；HK\$2,600/ 2小時 (超出人數將按比例調整收費)
人數	不多於30人
內容	<ul style="list-style-type: none">• 了解衝突中的情緒訊息及需要• 認識溝通及衝突的處理方法• 短片分享





家長系列



CPI-P04

「愛的言語·非暴力溝通」講座

- 對象** 家長
時間 1.5 - 2小時
費用 HK\$2,000/ 1.5小時；HK\$2,600/ 2小時 (超出人數將按比例調整收費)
人數 不多於30人
內容
- 認識「非暴力溝通」(Non-Violent Communication) 基礎概念
 - 在溝通前：了解自己的意圖
 - 在溝通時：選用能表達善意的字詞
 - 培養開放的心靈，聆聽孩子心聲

CPI-P05

「常見的兒童行為問題及處理方法」講座

- 對象** 家長
時間 1.5 - 2小時
費用 HK\$2,000/ 1.5小時；HK\$2,600/ 2小時 (超出人數將按比例調整收費)
人數 不多於30人
內容
- 學習處理孩子的行為問題
 - 認識孩子情緒起伏時的處理方法
 - 短片分享



CPI-P06

「從遊戲中與孩子建立和諧關係」講座

- 對象** 家長
時間 1.5 - 2小時
費用 HK\$2,000/ 1.5小時；HK\$2,600/ 2小時 (超出人數將按比例調整收費)
人數 不多於30人
內容
- 認識遊戲對孩子成長的重要
 - 了解如何透過遊戲與孩子建立和諧關係



家長系列



CPI-P07

「性教育由家庭開始」講座 **反應熱烈!!**

- 對象** 家長
- 時間** 1.5 - 2小時
- 費用** HK\$2,000/ 1.5小時；HK\$2,600/ 2小時 (超出人數將按比例調整收費)
- 人數** 不多於30人
- 內容**
- 家庭性教育的重要性
 - 如何向孩子施行性教育
 - 應用兒童繪本作家庭性教育

CPI-P08

「高效管教」— 家長小組

- 目的**
- 幫助家長掌握管教子女的原則、知識及技巧
 - 認識子女成長的基本需要，以建立和諧的親子關係

- 對象** 家長
- 節數** 6節
- 時間** 每節1.5小時
- 費用** 歡迎致電本學院查詢
- 人數** 不多於20人

● 每節內容重點

- 家長分享管教子女的經驗
- 探討兒童基本需要與不良行為的關係
- 學習聆聽和溝通技巧
- 處理子女情緒問題的方法
- 如何處理衝突
- 如何透過遊戲與孩子建立和諧關係





家長系列



CPI-P09

「家長樂淘淘」－ 表達藝術壓力自療家長小組

- 目的**
- 明白自我情緒照顧對家庭有莫大幫助
 - 透過不同的表達藝術方式增強自我認識，協助舒緩個人壓力及情緒，強化個人面對家庭挑戰的能力

對象 家長
節數 1 - 8節
時間 每節1.5 - 2小時
費用 歡迎致電本學院查詢
人數 10 - 30人

● 每節內容重點

壓力舒緩、情緒管理、自我認識、家庭成員正面溝通、放下擔憂、照顧自己、正面處理家庭糾紛等



CPI-P010

「好家長領袖訓練」系列

- 目的**
- 協助家長掌握有效的正面管教知識、態度與技巧，同時改善情緒管理能力
 - 培訓家長義工領袖，以建立互助網絡，讓有需要的家長懂得運用朋輩及社區資源，以解決個人和家庭問題
 - 協助團體加強家長間之凝聚力

對象 家長
節數 分3階段，共18節
時間 每節1.5 - 2小時
費用 歡迎致電本學院查詢
人數 10 - 30人

● 每節內容重點

- 階段(1) 「好家長領袖訓練」課程 (8節)
- 階段(2) 「團隊建立訓練」課程 (4節)
- 階段(3) 「好家長領袖實踐訓練」課程 (6節)

各階段進程

階段(1)針對提升家長的自我認識和正面管教知識，合適的參加者會被邀請參與階段(2)的團隊訓練及階段(3)的領袖實踐訓練，讓他們實踐助人自助的精神，使更多家長受惠



親子系列



CPI-W01 「240分鐘·童遊繪本」— 親子伴讀小組

- 目的**
- 從繪本中認識兒童成長需要
 - 營造兒童友善的家庭及社區
 - 透過遊戲及活動深化保護兒童的概念，促進親子連繫
- 對象** 家庭
- 節數** 4節
- 時間** 每節1小時
- 費用** 歡迎致電本學院查詢
- 人數** 20對親子
- 內容**
- 安全的家
 - 情緒小偵探
 - 身體不暴走
 - 性教育

CPI-W02 「親親孩子·親子遊戲輔導」家長小組

- 目的**
- 提升家長對孩子情緒需要之認識及協助孩子調節情緒
 - 提升家長在家進行親子遊戲輔導之技巧，優化親子關係
- 對象** 育有2 - 10歲子女之家長/照顧者
- 節數** 6 - 8節
- 時間** 每節1.5 / 2小時
- 費用** 歡迎致電本學院查詢
- 人數** 10 - 16人
- 內容**
- 認識「親子遊戲輔導」(Child Parent Relationship Therapy CPRT) 的基本概念及技巧
 - 學習應用管教技巧例如：反射性回應、為孩子行為設限、自我形象建立等
 - 在家進行半小時之「親子遊戲輔導」，深化有關技巧之運用及分享討論
 - 於課堂上播放「親子遊戲輔導」片段，以便導師給予指導，幫助參加者掌握實際技巧

備註：家長需要自行購買所須之玩具，作親子課實習用途；
家長願意拍攝遊戲短片作分享及互相學習用途





會服務的單位

服務單位眾多，未能盡錄

三水同鄉會劉本章學校
 大坑李陞小學
 大坑東道小學
 大埔官立小學
 中華基督教青年會葵涌幼稚園
 中華基督教會元朗真光小學
 中華基督教會方潤華小學
 中華基督教會全完第一小學
 中華基督教會基全小學
 中華基督教會基華小學
 中華基督教會基華小學 (九龍塘)
 中華基督教會基慧小學
 中華基督教會基慧小學 (馬灣)
 中華基督教會禮賢會
 五旬節勒茂生小學
 五色邨振猷學校
 仁愛堂
 仁愛堂田家炳小學
 仁愛堂鄰里支援幼兒照顧計劃
 仁濟醫院方江輝幼稚園/幼兒中心
 仁濟醫院學前機構社會工作服務隊
 元朗商會幼稚園
 元朗寶賢小學
 公共圖書館
 天水圍天主教小學
 天主教佑華小學
 天主教培聖中學
 天主教領報幼稚園
 心光學校
 世佛會觀自在幼兒學校
 母親的抉擇
 生命工場
 田家炳基金會
 匡智之家
 匡智松嶺學前兒童中心
 匡智會
 安徒生會
 成長希望基金會
 佐敦道官立小學
 佛教林金殿紀念小學
 佛教陳策文伉儷幼稚園
 沙田官立小學
 秀明小學
 車路士足球學校
 兒童癌病基金
 協康會
 坪石英皇幼稚園
 明愛油塘幼兒學校
 杯澳公立學校
 東區尤德夫人那打素醫院
 東華三院王余家潔紀念小學
 東華三院包玉星學校
 東華三院兒童之家
 東華三院社區保姆鄰里支援幼兒照顧計劃樂兒坊
 東華三院群芳啟智學校
 東華三院鄺錫坤伉儷中學
 油麻地街坊福利會學校
 社會發展研究中心
 金巴倫英文幼稚園
 青山天主教小學
 保良局何壽南小學
 保良局社會服務幼兒服務部
 保良局陳維同夫人紀念學校
 保良局錦泰小學
 保良局觀塘幼稚園暨幼兒園
 城市睦福團契

迦密梁省德學校
 迦密聖道中學
 香港大學
 香港小童群益會
 香港中文大學
 香港中華基督教青年會
 香港心理衛生會
 香港社會服務聯會
 香港青少年服務處
 香港保護兒童會
 香港科技大學
 香港科技專上學院
 香港家庭福利會小荳芽駐園社工計劃
 香港家庭福利會領養服務
 香港真光中學幼稚園
 香港神託會
 香港國際服務社
 香港基督教服務處
 香港基督教服務處培愛學校
 香港專業進修學院
 香港教育大學
 香港理工大學
 香港路德會社會服務處童心閃耀計劃
 香港潮商學校
 香港潮陽小學
 香港壁球總會
 香港學生輔助會
 香港學生輔助會小學
 香港樹仁大學
 香港耀能協會
 香港體育學院
 浸信會天虹小學
 真鐸學校
 荃灣公立何傳權紀念小學
 軒尼詩道官立小學
 基督教巴拿巴愛心服務團有限公司
 基督教宣道會天頌幼兒學校
 基督教宣道會宣基小學 (坪石)
 基督教香港崇真會社會服務部
 基督教家庭服務中心
 基督教勵行會
 基督教聯合醫院
 康傑中英文幼稚園
 救世軍
 救世軍大窩口兒童之家
 救世軍幼兒學校
 救世軍東涌家庭支援中心
 救世軍學前教育服務
 救世軍學校服務
 梅窩學校
 梨木樹天主教小學
 深井天主教小學
 善導會
 循理會美林小學
 循道衛理觀塘社會服務處
 景林天主教小學
 港九街坊婦女會孫方中幼稚園
 港安醫院一荳灣
 華東理工大學
 鄉師自然學校
 順德聯誼總會胡少渠紀念小學
 新精神康復會
 新界婦孺福利會長發幼兒學校
 新界婦孺福利會基督教銘恩小學
 新福事工協會
 聖公會主風小學
 聖公會奉基千禧小學

聖公會牧愛小學
 聖公會青山聖彼得堂山景邨幼稚園
 聖公會荊冕堂葵涌幼稚園
 聖公會聖十架小學
 聖公會聖米迦勒小學
 聖公會聖米迦勒小學
 聖公會聖紀文小學
 聖公會聖約翰小學
 聖公會嘉福榮真小學
 聖文德天主教小學
 聖斯德望天主教幼稚園
 聖雅各福群會
 聖德肋撒醫院
 路德會呂祥光小學
 路德會杏花邨幼兒園
 路德會沙崙堂幼稚園
 路德會沙崙堂幼稚園(慈愛分校)
 路德會社會服務處
 路德會恩石幼稚園
 路德會救恩幼稚園
 路德會陳蒙恩幼稚園
 路德會愛心幼稚園
 路德會聖三一堂
 路德會聖馬太學校 (秀茂坪)
 路德會聖雅各幼稚園
 道教青松小學(湖景邨)
 嘉諾撒小學 (新蒲崗)
 嘉寶中英文幼稚園(粉嶺)
 瑪利曼小學
 福德學校
 鳳溪創新小學
 廣東獅子會九洲服務隊
 廣林浸信會呂碧碧鳳幼稚園
 樂善堂鄧德廉幼稚園和樂善堂張葉茂清幼稚園
 樂富禮賢會幼稚園
 樂華天主教小學
 鄭任安夫人千禧小學
 鄰舍輔導會友愛育嬰園
 澳門治安警察局
 澳門社會工作局
 禧福協會
 鮮魚行學校
 禮賢會榮盛幼稚園
 寶血會培靈學校
 Chelsea Football Club Soccer School (Hong Kong)
 Cradle of Hope Association and City University and St. Joseph University
 Educational Psychology Service (New Territories West)
 Section, Education Bureau
 English Schools Foundation
 Faculty of Medicine The Chinese University of Hong Kong
 Hong Kong Children's Hospital
 Hong Kong College of Pediatricians
 Hong Kong Cricket Club
 Hong Kong Institute of Vocational Education (Sha Tin)
 Hong Kong Social Workers Association
 Hong Kong Sports Institute
 Hong Kong Tennis Association
 JPMorgan Chase & Co
 Mount Kelly School Hong Kong
 Norwegian International School
 St. Teresa's Hospital
 The Aberdeen Marina Club
 The ISF Academy
 Ulsan University Nursing Department

保護兒童學院

- 📍 地址： 香港北角木星街3號澤盈中心13樓
- ☎ 電話： 3542 5727
- 📠 傳真： 3542 5709
- 🗨 WhatsApp： 6755 2124
- ✉ 電郵： cpi@aca.org.hk
- 🌐 網址： www.aca.org.hk

追蹤我們最新動向：

📘 Facebook
@acahk

📷 Instagram
@againstchildabusehk